

XL形/XL3形LED表示灯 取扱説明書

端子機能

●DC12、24V用 ワイヤーハーネス：UL1007 AWG#26

ハーネス被覆色	茶	赤	橙	黄
端子機能	LC-S (+) 標準輝度	LC-D (+) 輝度低減	L1 (-)	L2 (-)

2色発光組合せ

LC-S _D -L1	赤	赤	緑
LC-S _D -L2	青	緑	青

●ACアダプタ対応品 ワイヤーハーネス：UL1007 AWG#26

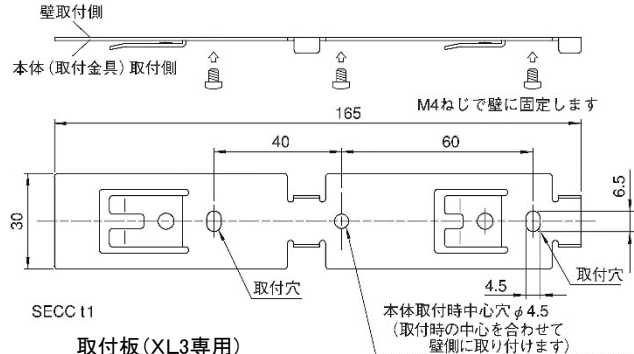
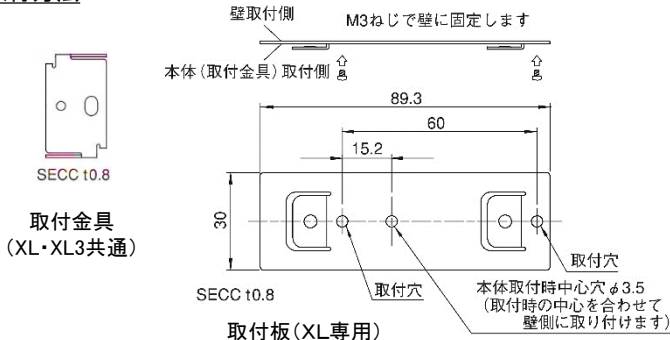
ハーネス被覆色	茶	赤	橙	黄
端子機能	—	COM	L1	L2

※ACアダプタ接続の上、COM-L1、L2間をショートさせ点灯致します。
※ACアダプタ対応品は、2色同時点灯及び、輝度低減は不可です。

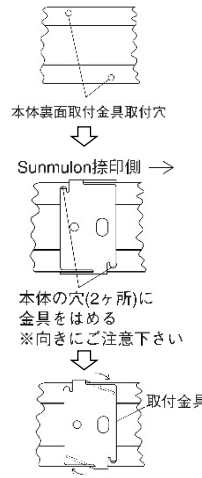
2色発光組合せ

COM-L1	赤	赤	緑
COM-L2	青	緑	青

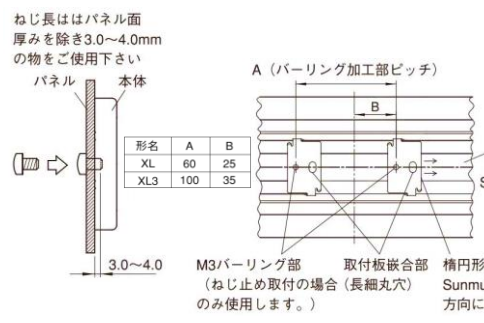
取付方法



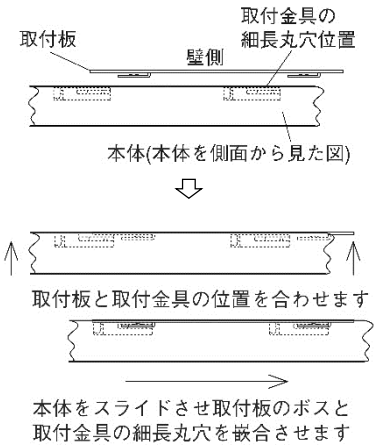
●初めに取付金具を本体に取付けます。



●取付金具のみを用いる取付方法
パネルに穴を開け、裏面よりM3ねじで固定します。



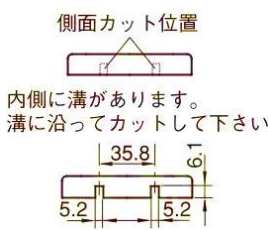
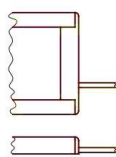
●取付金具と取付板を用いる取付方法
取付板を壁に固定して本体をスライドさせて取付けます。



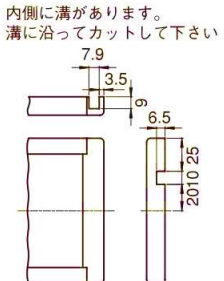
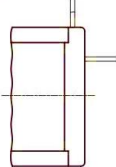
●マグネットシートを用いる取付方法もございます。
マグネットシートでの取付方法は
ホームページのカタログを参照下さい。

ハーネス取り出しについて

●XL
ワイヤーハーネスを下図の様に側面より出す場合は、側面部をカットして下さい。



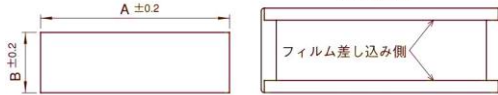
●XL3
ワイヤーハーネスを下図の様に側面より出す場合は、側面部をカットして下さい。



取扱注意事項

一般的注意事項は総合カタログ記載の表示灯取扱い説明及び注意事項を参照して下さい。
分解は絶対にしないで下さい。故障要因となり弊社では保証致しかねます。
表面フィルムが納入時前面に組み込まれています。記名用であり保護フィルムではありません。
記名は表面フィルムをお使いになるか、耐熱フィルム(t0.1mm)をご使用下さい。寸法は右図を参照下さい。
振動衝撃の加わる場所でのご使用およびマグネットシート取付はお控え下さい。
本体に付いているワイヤーハーネスを無理に引っ張りますと故障の原因になりますので絶対におやめ下さい。
本体に取付金具を装着する際は、取扱いにご注意下さい。
落下により強い衝撃を与えますと破損し表示に異常をきたす恐れがありますのでお取り扱いにご注意下さい。
静電気でLEDなどが破損する事がありますのでお取り扱いにご注意下さい。
腐食性ガスの発生する場所、強アルカリ、強酸性物質の付着する場所でのご使用は避けて下さい。
表面フィルムおよび本体の汚れを拭き取る場合は乾いた柔らかい布でかるく拭いて下さい。シンナー、酸性などの薬品は変形・変色しますので絶対に使用しないで下さい。
ACアダプタ対応品にもACアダプタは添付されません。弊社では販売しておりませんので別途お求め下さい。
ACアダプタは、DC12V1A以上 φ2.1×φ5.5 センタープラス をご使用下さい。

●フィルムサイズ



形名	A	B
XL	209.8	75.8
XL3	278	97.5

分解厳禁

株式会社 サンミュロン

〒142-0041 東京都品川区戸越3-1-10 お客様相談室 TEL 03-3783-6721 FAX 03-3785-0873
http://www.sunmulon.co.jp e-mail: plan@sunmulon.co.jp