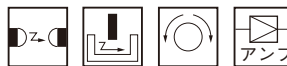


LMS-30

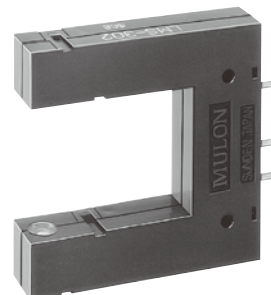
sunmulon



LMS-30ライトセンサー

スリット幅30mm、深さ40mm。
感度調整が簡単にできる応用自在型。

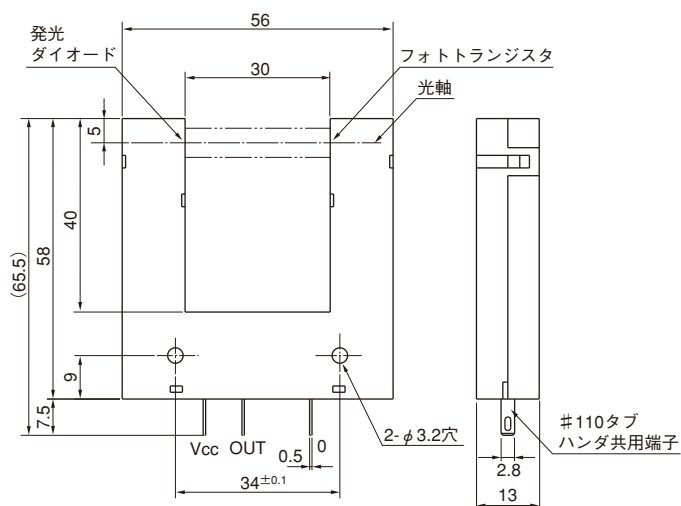
- スリット幅30mm、深さ40mmと余裕をもたせた設計で、小さな物から大きな物まで検出可能です。
- レンズ前面に透明フラットフィルターを設置。レンズ面のホコリの付着を防ぎます。



仕様

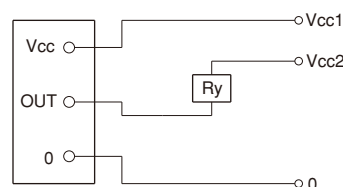
電源電圧	DC5、12、24V±10%
消費電流	30mA（各電圧共通） ※消費電流は感度調節なしの場合を示し、出荷時は感度調整していません。なお感度調整しますと消費電流が下がります。目安としましてはボリューム90°回転で消費電流11mAです。
負荷電圧	最大30V
負荷電流	最大100mA
出力形態	オープンコレクター 遮光時出力ONまたは入光時出力ON
遮光体の大きさ	最小φ6mm
使用光	赤外発光ダイオード直流通点灯
使用周囲温度	-10~70℃
使用周囲湿度	80%RH以下（ただし投光面・受光面に水滴が付かないこと）

外形寸法

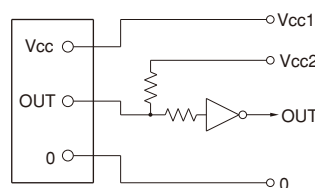


応用回路

●誘導負荷回路



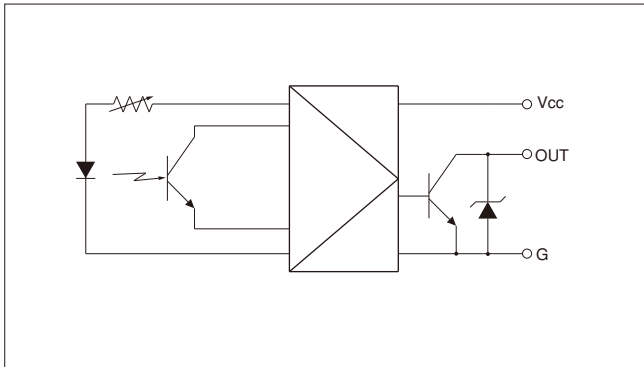
●無誘導負荷回路



※単一電源の場合にはVcc1=Vcc2です。

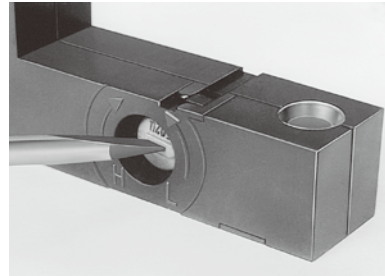
図面一般公差：±0.4mm

回路構成



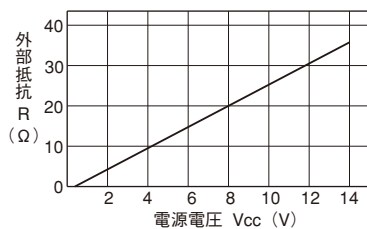
感度調整について

感度調整ボリュームをドライバー等でH方向に回していきますと感度が上がり白紙でも検知できます。この場合検出したところより多少多めにボリュームを回して下さい。

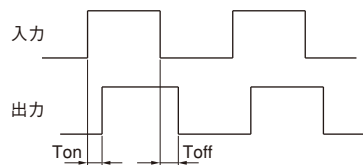


特性曲線 (代表例)

●電源電圧—消費電流特性



●応答特性

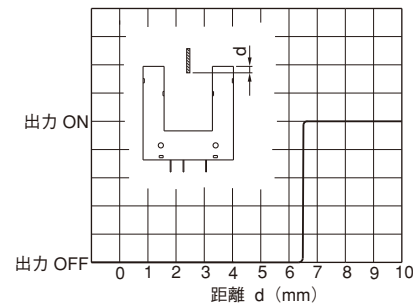
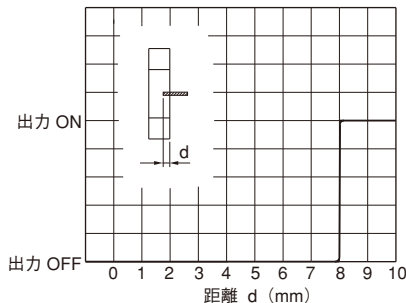


★応答速度：
 $T_{ON}=0.1\text{msec}$ 以下
 $T_{OFF}=2\text{msec}$ 以下

★立ち上り、立ち下り時間：
 $t_r=5\ \mu\text{sec}$ 以下
 $t_f=60\ \mu\text{sec}$ 以下

※投光側を外部点滅

●検出位置特性

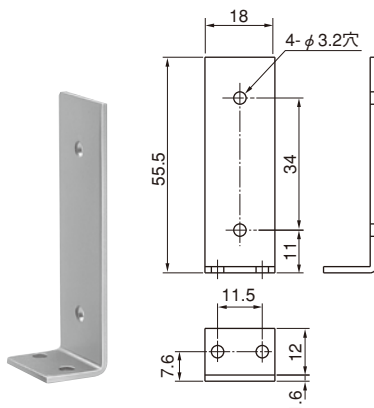


※特性曲線は代表例ですので詳細設計の際は別途弊社までお問い合わせ下さい。

アクセサリ

垂直取付金具 形名：LM-026

付属品として垂直取付用の金具を用意しております。取付台と水平方向に移動する物体を検出する時ご使用になると便利です。ご希望の方は形名でご指示下さい。



形名の指定方法

LMS-30□□

●動作方式

無表示	遮光時出力ON
L	入光時出力ON

●電源電圧

1	5V
2	12V
3	24V

図面一般公差：±0.4mm