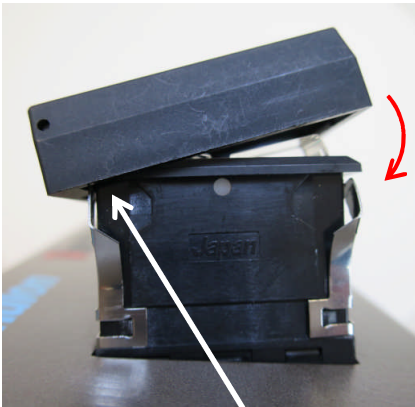


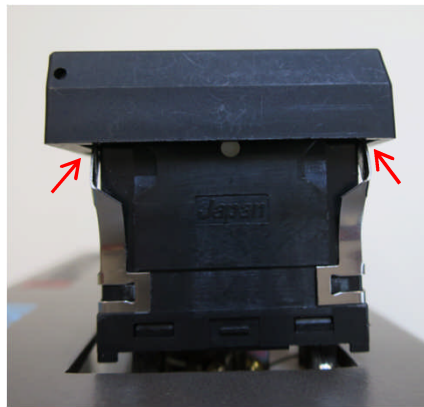
## TA形 ガードカバーの取付方法について



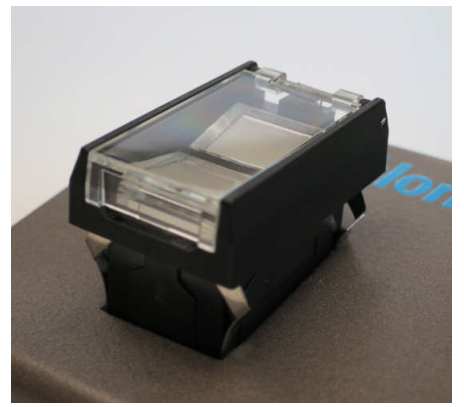
ガードカバーの内側に凸部がありますので  
スイッチ本体部のフランジに片側から  
ひっかけて両側に組み込みます。



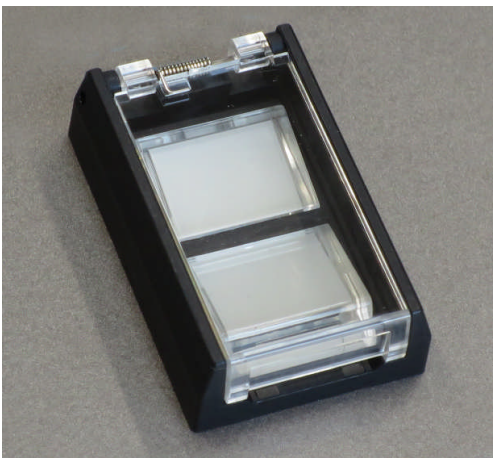
スイッチのフランジ部分に  
内側の凸部をひっかけた状態で  
反対側を押して嵌合させます  
パチンと音が鳴るまで押し込んで  
下さい



両側に組み込んだ状態  
ガードカバーがフランジに  
嵌合していることをご確認  
下さい



パネルに取り付けます



ガードカバーを取り付けたスイッチを  
パネルに取り付けし、完了です



注: スイッチを先にパネルに取り付けた状態で  
後からガードカバーを取り付ける場合は  
スイッチ本体をパネルから浮かせた状態で  
上記と同様にガードカバーを取り付けて下さい  
嵌合が不十分ですと外れる可能性があります