

LED定格

※横3分割、縦3分割、4分割、部分単色についてはカタログのとおりで変更はありません。

●LED定格

19 角ボタン	定格 電圧 (V)	定格電流 (mA)																		
		全面単色					横2分割					全面2色								
		赤	緑	黄	高輝度 青・白	高輝度 緑	赤	緑	黄	高輝度 青・白	高輝度 緑	赤緑黄の組合せ			赤黄と高輝度青白緑の組合せ				高輝度青白緑の組合せ	
												赤	緑	黄	赤	黄	高輝度青・白	高輝度緑	高輝度青・白	高輝度緑
5V	20	40	25	23	18	15	30	20	13	10	20	40	25	20	25	23	18	23	18	
12V	15	30	20	13	10	8	15	10			15	30	20	15	20	13	10	13	10	
24V	8	15	10								8	15	10	8	10					

19 × 26 長 四 角 ボ タ ン	定格 電圧 (V)	定格電流 (mA)																		
		全面単色					縦2分割、横2分割					全面2色								
		赤	緑	黄	高輝度 青・白	高輝度 緑	赤	緑	黄	高輝度 青・白	高輝度 緑	赤緑黄の組合せ			赤黄と高輝度青白緑の組合せ				高輝度青白緑の組合せ	
												赤	緑	黄	赤	黄	高輝度青・白	高輝度緑	高輝度青・白	高輝度緑
5V	30	55	35	45	33	15	30	18	25	18	30	55	35	30	55	45	33	45	33	
12V	15	30	18	23	18	8	15	9	13	10	15	30	18	15	30	23	18	23	18	
24V	8	17	10	13	10						8	17	10	8	10	13	10	13	10	

●LED外付抵抗 (外付抵抗を使用される場合は下記をご参考下さい)

★19角ボタン

項目	全面単色										横2分割												
	赤		緑		黄		高輝度 青・白		高輝度 緑		赤		緑		黄		高輝度 青・白		高輝度 緑				
	5V	12V	24V	5V	12V	24V	5V	12V	24V	5V	12V	24V	5V	12V	24V	5V	12V	24V	5V	12V	24V		
最大動作電流 I _{FM} (mA)	60	40	20	60	40	20	60	40	20	50	25	50	25	40	20	40	20	40	20	25	25	5	5
直流逆電圧 V _R (V)	8	12	24	8	12	24	8	12	24	5	10	5	10	8	12	8	12	8	12	5	5		
順電圧 V _F (V) 標準値	3.6	5.4	10.8	4.4	6.6	13.2	4	6	12	3.2	6.4	3.2	6.4	3.6	5.4	4.4	6.6	4	6	3.2	3.2		
推奨動作電流 I _F (mA)	20	15	8	40	30	15	25	20	10	23	13	23	13	15	8	30	15	20	10	13	10		
使用温度25℃以上の場合の電流低減率 (mA/℃)	1.2	0.8	0.4	1.2	0.8	0.4	1.2	0.8	0.4	1.2	0.4	1.2	0.4	0.8	0.4	0.8	0.4	0.8	0.4	0.4	0.4		
配線図	図1										図2												

項目	全面2色																						
	赤黄緑の組合せ						赤・黄と高輝度青・白・緑の組合せ						高輝度青・白・緑の組合せ										
	赤		緑		黄		赤		黄		高輝度青・白		高輝度緑		高輝度青・白		高輝度緑						
	5V	12V	24V	5V	12V	24V	5V	12V	24V	5V	12V	24V	5V	12V	24V	5V	12V	24V	5V	12V	24V		
最大動作電流 I _{FM} (mA)	60	40	20	60	40	20	60	40	20	60	40	20	60	40	20	50	25	50	25	50	25	50	25
直流逆電圧 V _R (V)	8	12	24	8	12	24	8	12	24	8	12	24	8	12	24	5	10	5	10	5	10	5	10
順電圧 V _F (V) 標準値	3.6	5.4	10.8	4.4	6.6	13.2	4	6	12	3.6	5.4	10.8	4	6	12	3.2	6.4	3.2	6.4	3.2	6.4	3.2	6.4
推奨動作電流 I _F (mA)	20	15	8	40	30	15	25	20	10	20	15	8	25	20	10	23	13	18	10	23	13	18	10
使用温度25℃以上の場合の電流低減率 (mA/℃)	1.2	0.8	0.4	1.2	0.8	0.4	1.2	0.8	0.4	1.2	0.8	0.4	1.2	0.8	0.4	0.8	0.4	0.8	0.4	0.8	0.4	0.8	0.4
配線図	図2																						

★19×26長四角ボタン

項目	全面単色										縦2分割/横2分割														
	赤		緑		黄		高輝度 青・白		高輝度 緑		赤		緑		黄		高輝度 青・白		高輝度 緑						
	5V	12V	24V	5V	12V	24V	5V	12V	24V	5V	12V	24V	5V	12V	24V	5V	12V	24V	5V	12V	24V				
最大動作電流 I _{FM} (mA)	80	40	20	80	40	20	80	40	20	100	50	25	100	50	25	40	20	40	20	40	20	50	25	50	25
直流逆電圧 V _R (V)	8	16	32	8	16	32	8	16	32	5	10	20	5	10	20	8	16	8	16	8	16	5	10	5	10
順電圧 V _F (V) 標準値	3.6	7.2	14.4	4.4	8.8	17.6	4	8	16	3.2	6.4	12.8	3.2	6.4	12.8	3.6	7.2	4	8.8	4	8	3.2	6.4	3.2	6.4
推奨動作電流 I _F (mA)	30	15	8	55	30	17	35	18	10	45	23	13	33	18	10	15	8	18	15	18	9	25	13	18	10
使用温度25℃以上の場合の電流低減率 (mA/℃)	1.6	0.8	0.4	1.6	0.8	0.4	1.6	0.8	0.4	1.6	0.8	0.4	1.6	0.8	0.4	0.8	0.4	0.8	0.4	0.8	0.4	0.8	0.4	0.8	0.4
配線図	図1										図2														

項目	全面2色																								
	赤・緑・黄の組合せ						赤・黄と高輝度青・白・緑の組合せ						高輝度青・白・緑の組合せ												
	赤		緑		黄		赤		黄		高輝度青・白		高輝度緑		高輝度青・白		高輝度緑								
	5V	12V	24V	5V	12V	24V	5V	12V	24V	5V	12V	24V	5V	12V	24V	5V	12V	24V	5V	12V	24V				
最大動作電流 I _{FM} (mA)	80	40	20	80	40	20	80	40	20	80	40	20	100	50	25	100	50	25	100	50	25	100	50	25	
直流逆電圧 V _R (V)	8	16	32	8	16	32	8	16	32	8	16	32	8	16	32	5	10	20	5	10	20	5	10	20	
順電圧 V _F (V) 標準値	3.6	7.2	14.4	4.4	8.8	17.6	4	8	16	3.6	7.2	14.4	4	8	16	3.2	6.4	3.2	6.4	3.2	6.4	3.2	6.4	12.8	
推奨動作電流 I _F (mA)	30	15	8	55	30	17	35	18	10	30	15	8	35	18	10	45	23	13	33	18	10	45	23	13	33
使用温度25℃以上の場合の電流低減率 (mA/℃)	1.6	0.8	0.4	1.6	0.8	0.4	1.6	0.8	0.4	1.6	0.8	0.4	1.6	0.8	0.4	1.6	0.8	0.4	1.6	0.8	0.4	1.6	0.8	0.4	
配線図	図2																								

図面一般公差：±0.4mm

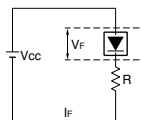


図1

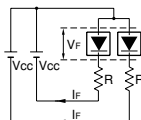


図2

外付け抵抗は右の式を参考に出してください。

$$R = \frac{V_{cc} - V_f}{I_f}$$

V_{cc} : 電源電圧
V_f : 順電圧
I_f : 推奨動作電流